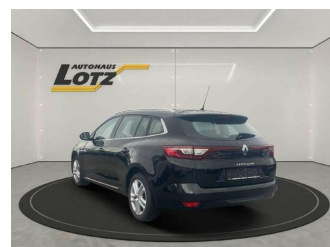
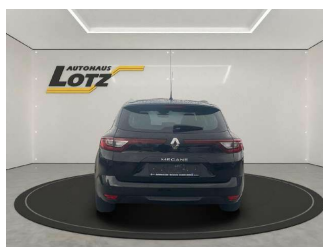
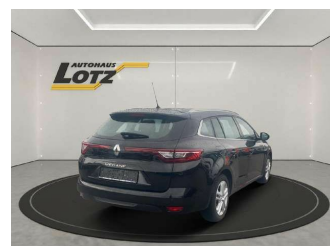
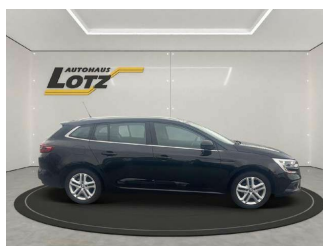


RENAULT Megane Business Edition

Gebrauchtwagen

Druckdatum: 17.04.2024



Fahrzeugnummer: 58224928 **Preis: 12.990 €**

Fahrzeugdaten

Leistung	97 kW (132 PS)
Erstzulassung	06/2017
Farbe	purple (STERNEN-SCHWARZ)
Kilometerstand	79.500 km
Getriebe	Schaltgetriebe
Fahrzeugart	Gebrauchtwagen
Kraftstoffart	Benzin
Aufbauart	Kombi

Ausstattung

- Antiblockiersystem (ABS)
- Berganfahrhilfe
- Digitalradio / DAB
- Elektr. Fensterheber
- Elektron. Stabilitätsprogramm (ESP)
- Garantie
- Mittelarmlehne
- Navigationssystem
- Reifendruckkontrolle
- Tagfahrlicht
- Touchscreen
- USB
- Außenspiegel elektrisch
- Bluetooth
- Einparkhilfe
- Elektr. Seitenspiegel
- Freisprecheinrichtung
- Lederausstattung
- MP3
- Regensensor
- Servolenkung
- Tempomat
- Tuner / Radio
- Wegfahrsperre

Autohaus Lotz KG

Robert-Bosch-Str. 33 · 64625 Bensheim

Tel.: 06251 - 93997-0 · Fax: 06251 - 93997-18 · roland.lotz@autohaus-lotz.com

Für die inhaltliche Richtigkeit der Darstellung wird keine Haftung übernommen. Es handelt sich nicht um ein konkretes annahmefähiges Angebot. Zwischenverkauf der Produkte vorbehalten. Verbindliche Informationen nur bei Ihrem Partner Autohaus Lotz KG.



RENAULT Megane Business Edition
Gebrauchtwagen

Druckdatum: 17.04.2024

Autohaus Lotz KG

Robert-Bosch-Str. 33 · 64625 Bensheim

Tel.: 06251 - 93997-0 · Fax: 06251 - 93997-18 · roland.lotz@autohaus-lotz.com

Für die inhaltliche Richtigkeit der Darstellung wird keine Haftung übernommen. Es handelt sich nicht um ein konkretes annahmefähiges Angebot.
Zwischenverkauf der Produkte vorbehalten. Verbindliche Informationen nur bei Ihrem Partner
Autohaus Lotz KG.

Beschreibung

Interne Fahrzeugnr.: 58224928

- Airbag Beifahrerseite abschaltbar
- Airbag Fahrer-/Beifahrerseite
- Anti-Blockier-System (ABS)
- Antischlupfregelung (ASR)
- Audio-Navigationssystem R-Link 2 mit Touchscreen-Farbdisplay
- Außenspiegel elektr. verstell- und heizbar
- Außenspiegel Wagenfarbe
- Außentemperaturanzeige
- Blinkleuchte in Außenspiegel integriert
- Bremsassistent
- Einparkhilfe hinten
- Einparkhilfe vorn
- Einparkhilfe vorn und hinten
- Elektron. Stabilitäts-Programm (ESP)
- Fahrassistenz-System: Berganfahr-Assistent (HSA)
- Fahrassistenz-System: Multi-Sense (Fahrmodusschalter)
- Fensterheber elektrisch vorn + hinten
- Freisprecheinrichtung Bluetooth
- Gepäckraumabdeckung / Rollo
- Geschwindigkeits-Regelanlage (Tempomat)
- Getriebe 6-Gang
- Handschuhfach beleuchtet
- Heckleuchten LED
- Heckscheibe heizbar
- Isofix-Aufnahmen für Kindersitz
- Karosserie: 5-türig
- Klimaautomatik 2-Zonen mit autom. Umluft-Control
- Koffer-/Laderaumboden doppelt
- Kopf-Airbag-System hinten
- Kopf-Airbag-System vorn
- Lendenwirbelstütze Sitz vorn links
- Lenksäule (Lenkrad) höhenverstellbar
- Lenksäule (Lenkrad) längsverstellbar
- Licht- und Regensensor
- Luftdüsen im Fond
- Mittelarmlehne vorn mit Ablagefach
- Motor 1, 2 Ltr. - 97 kW TCE Energy
- Navigations-Paket
- Navigationssystem
- Raucher-Paket
- Reifendruck-Kontrollsystem
- Reifen-Reparaturkit
- Rücksitzbank geteilt/klappbar (1/3-2/3)
- Schadstoffarm nach Abgasnorm Euro 6
- Seitenairbag vorn
- Servolenkung elektrisch
- Sitz vorn links höhenverstellbar
- Sitzbezug / Polsterung: Stoff
- Sonderlackierung Metallic Black Pearl schwarz
- Start/Stop-Anlage
- Steckdose (12V-Anschluß) 2.Sitzreihe
- Tachometeranzeige (Instrumente) digital
- Tagfahrlicht LED
- Touchscreen (7, 0 Zoll)
- USB-Anschluss inkl. AUX-IN-Anschluss und SD-Karten-Schnittstelle
- Warnanlage für Sicherheitsgurte
- Zentralverriegelung mit Fernbedienung

Autohaus Lotz KG

Robert-Bosch-Str. 33 · 64625 Bensheim

Tel.: 06251 - 93997-0 · Fax: 06251 - 93997-18 · roland.lotz@autohaus-lotz.com