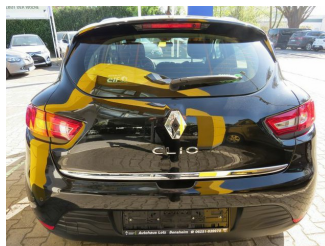


## RENAULT Clio Energy dCi 90 S&S Luxe

Gebrauchtfahrzeug

Druckdatum: 19.02.2019



**Preis: 11.990 €**

Fahrzeugnummer: 260732802

### Fahrzeugdaten

Leistung	66 kW (90 PS)
Erstzulassung	06/2015
Farbe	schwarz ()

### Verbrauch und Umwelt

CO <sub>2</sub> -Ausstoß komb.*	90 g/km
Verbr. innerorts*	3,70 l/100km
Verbr. Außerorts*	3,30 l/100km
Verbr. kombiniert*	3,50 l/100km

\*) Weitere Informationen zum offiziellen Kraftstoffverbrauch und den offiziellen spezifischen CO<sub>2</sub>-Emissionen neuer Personenkraftwagen können dem „Leitfaden über den Kraftstoffverbrauch, die CO<sub>2</sub>-Emissionen und den Stromverbrauch neuer Personenkraftwagen“ entnommen werden, der an allen Verkaufsstellen und bei der Deutschen Automobil Treuhand GmbH (DAT) unentgeltlich erhältlich ist.

### Autohaus Lotz KG

Robert-Bosch-Str. 33 · 64625 Bensheim

Tel.: 06251 - 93997-0 · Fax: 06251 - 93997-18 · [info@autohaus-lotz.com](mailto:info@autohaus-lotz.com)

## RENAULT Clio Energy dCi 90 S&S Luxe

Gebrauchtfahrzeug

Druckdatum: 19.02.2019

### Ausstattung

- Alufelgen
- Einparkhilfe
- Servolenkung
- Sitzheizung
- Elektrische Fenster
- Garantie
- ASR
- Multifunktionslenkrad
- Aussenspiegel elektrisch
- Wegfahrsperre
- Elektron. Stabilitätsprogramm (ESP)
- Antiblockiersystem (ABS)
- Navigation
- Klimaautomatik
- Lichtautomatik
- Metallic
- Regensensor

### Beschreibung

- **ABS, EBV und Bremsassistent**
- **Ablage**
- **Airbag für Fahrer und Beifahrer**
- **Anti-Submarining Sitzfunktion hinten**
- **Automatische Türverriegelung beim Anfahr**
- **Außenspiegel el. verstell.- u. beheizbar**
- **Außenspiegel in Wagenfarbe**
- **Berganfahrhilfe (Hill Start Assit)**
- **Bordcomputer**
- **Bremsleuchte dritte**
- **Chrom Einfassung**
- **Chrom Einfassung am unteren Fensterrand**
- **Chromumrandungen**
- **Dieselpartikelfilter (FAP)**
- **Drehzahlmesser**
- **Elektronisches Stabilitätsprogramm (ESP)**
- **Felgen: LM-Felgen ""Drenalic"" 17"" - glanzgedreht und lackiert in Schwarz, Blau, Rot oder Ivory 205/45 R17**
- **Fensterheber elektrisch vorne**
- **Gepäckraumabdeckung**
- **Getriebe: 5-Gang-Schaltung**
- **Heckscheibenheizung**
- **Heckscheibenwischer**

### Autohaus Lotz KG

Robert-Bosch-Str. 33 · 64625 Bensheim

Tel.: 06251 - 93997-0 · Fax: 06251 - 93997-18 · [info@autohaus-lotz.com](mailto:info@autohaus-lotz.com)

## RENAULT Clio Energy dCi 90 S&S Luxe

Gebrauchtfahrzeug

Druckdatum: 19.02.2019

- Isofix-Kindersitzbefestigung
- Keycard Handsfree:
- Kopfstützen (5) höhenverstellbar
- LED-Tagfahrlicht
- Lackierung: Metallic
- Lederlenkrad längs- und höhenverstellbar
- Licht- und Regensensor
- Look Paket innen in Klavierlack-Schwarz
- Make-Up Spiegel vorne
- Multimediasystem
- Nebelscheinwerfer
- Paket: City-Paket - Einparkhilfe hinten (akustisches Signal) mit Rückfahrkamera - Außenspiegel elektrisch anklappbar
- Paket: Komfort-Paket Plus Vordersitze beheizbar Mittelarmlehne vorne mit Staufach
- Paket: R-Link & Klima - Klimaautomatik -Integr. multifunkt. Online-Mediasystem mit 7-Zoll Touchscreen, Sprachst., Radio, Klinken- und USB-Anschluss in der Mittelkonsole, Bluetooth Freisprecheinr., Fahrzeuginfor., Bluetooth-Audio-und Fotostreaming - Radio 4 x 35 W 3D Sound by Arkamys mit 2 Tief- und Hochtönern vorne, 2 Bikonus- Breitbandlautspr. hinten und Doppelantenne mit Bedienungssatellit am Lenkrad - Navigationssystem Carminat TomTom 2.0 LIVE mit dynamischer Routneführung, TMC, RDS, SD-Card - R-Sound Effects
- Polster: Stoff Luxe in Schwarz
- Reifen: Mobilitäts-Set
- Reifendruckkontrolle (RDK)
- Renault R-Link Integriertes multifunktionales Online-Mediasystem mit 7-Zoll Touchscreen, Sprachst., Radio, Klinken- und USB-Anschluss in der Mittelkonsole, Bluetooth-Freisprecheinr., Fahrzeuginfor., Bluetooth-Audio-und Fotostreaming - Radio 4 x 35 W 3D Sound by Arkamys mit 2 Tief- und Hochtönern vorne, 2 Bikonus- Breitbandlautspr. hinten und Doppelantenne mit Bedienungssatellit am Lenkrad - Navigationssystem Carminat TomTom 2.0 LIVE mit dynamischer Routneführung, TMC, RDS, SD-Card - R-Sound Effects
- Schaltpunktanzeige
- Seitenairbags mit Kopf- und Thoraxschutz
- Servolenkung, el., geschwindigkeitsabh.
- Sicherheitsgurte
- Sitz: Fahrersitz höhenverstellbar
- Sitze: Rücksitzbank, Lehne umklappbar
- Start-Stop-System
- Steckdose 12 Volt
- Stoßfänger in Wagenfarbe
- Tempopilot und Geschwindigkeitsbegrenzer
- Wegfahrsperre elektronisch

Autohaus Lotz KG

Robert-Bosch-Str. 33 · 64625 Bensheim

Tel.: 06251 - 93997-0 · Fax: 06251 - 93997-18 · [info@autohaus-lotz.com](mailto:info@autohaus-lotz.com)

## **RENAULT Clio Energy dCi 90 S&S Luxe**

Gebrauchtfahrzeug

Druckdatum: 19.02.2019

**Autohaus Lotz KG**

Robert-Bosch-Str. 33 · 64625 Bensheim

Tel.: 06251 - 93997-0 · Fax: 06251 - 93997-18 · [info@autohaus-lotz.com](mailto:info@autohaus-lotz.com)